

SEZNAM DETAILŮ

2 DETAIL ÚPRAV VELKÝCH BALKONŮ

3 DETAIL ÚPRAV ZRUŠENÉ TERASY

4 DETAIL ÚPRAV TERASY

5 DETAIL ÚPRAVY OKNA VE VNITŘNÍM ROHU


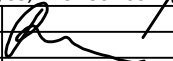
6 DETAILS ŠIKMÉ STŘECHY

7 DETAILS ZATEPLENÍ U OSTĚNÍ, PARAPETU A NADPRAŽÍ

**ŘEŠENÍ JE NUTNÉ PŘÍSPŮBIT STAVU NA STAVBĚ. DETAILS JSOU POUZE SMĚRNÉ.
PŘI REALIZACI VŠECH PRACÍ JE NEVYHNUTNĚ NUTNÉ DODRŽOVAT VŠECHNY TECHNOLOGICKÉ POSTUPY
A PŘEDPISY UKLADANÉ VÝROBCEM UŽITÝCH MATERIÁLU A SYSTÉMŮ !!!**

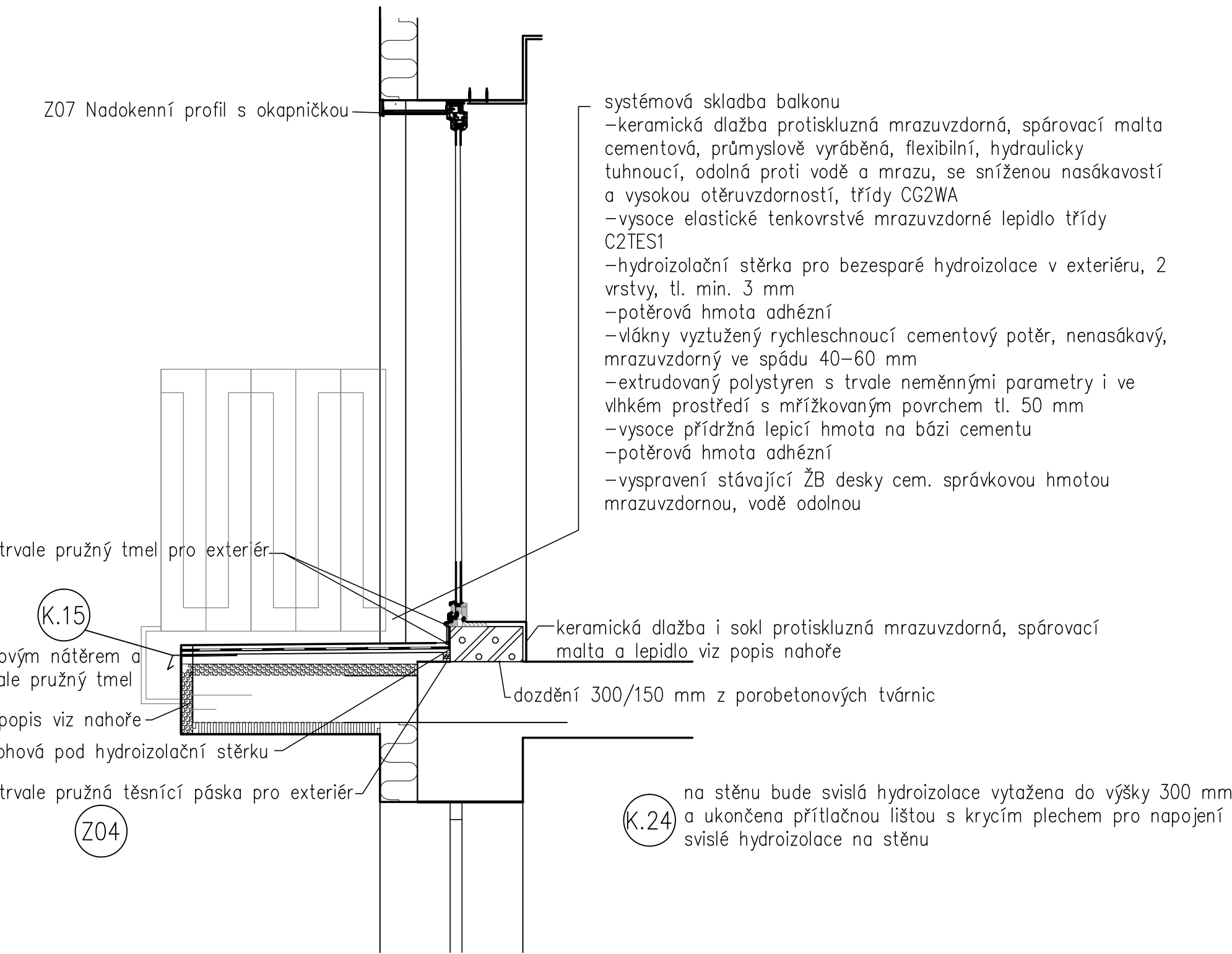
Index	Datum	Popis změny	Zprac.

PD PRO STAVEBNÍ ŘÍZENÍ A REALIZACI STAVBY

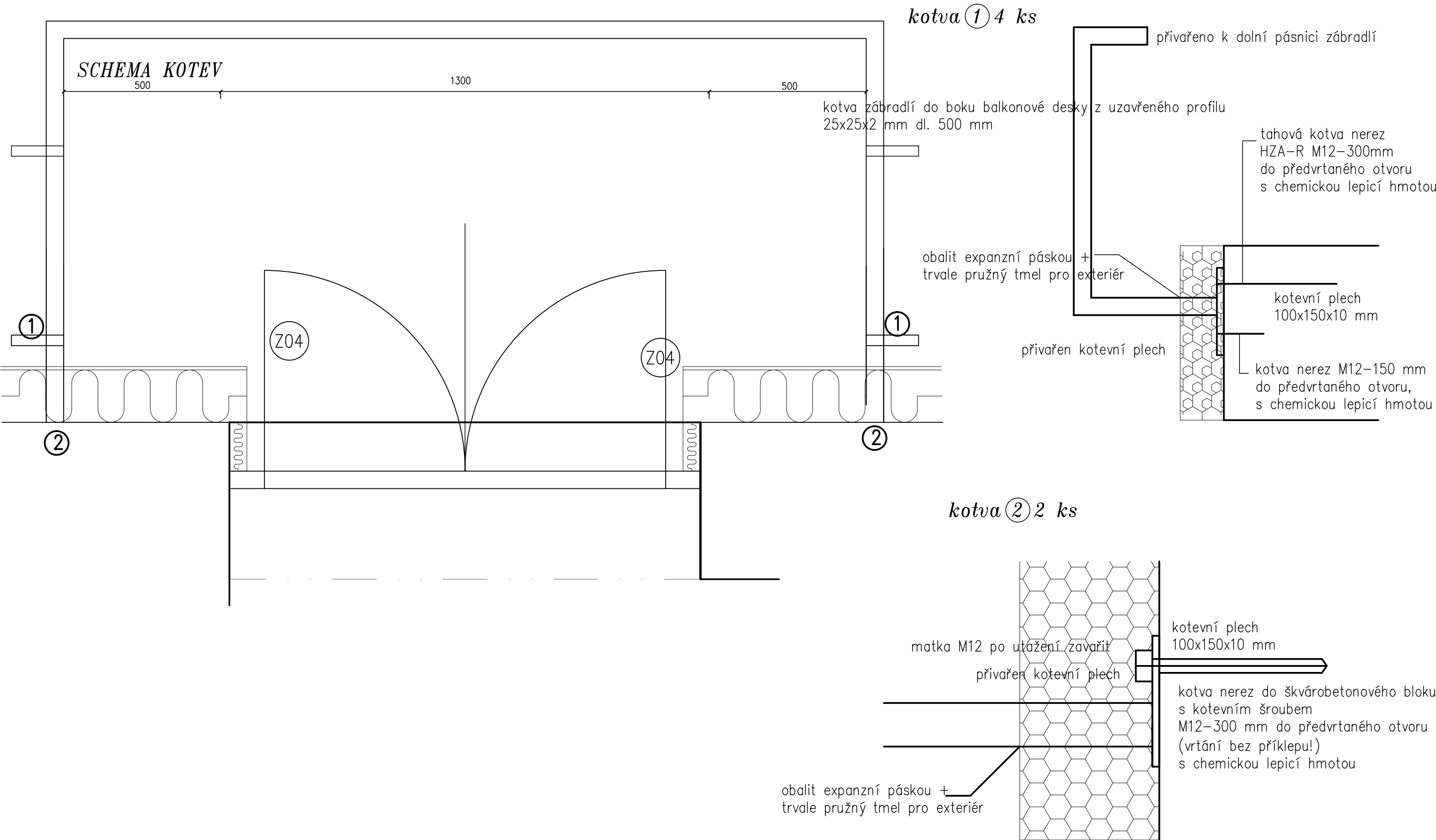
GENERÁLNÍ PROJEKTANT	SUDOP Project Plzeň a.s., Plachého 1007/35, Plzeň 301 00		 <div>SUDOP Project Plzeň a.s. projekty, engineering, stavby Plachého 35, 301 00 PLZEŇ Tel.: 377 328 108, Fax 377 328 107 E-mail: sudop@sudop-plzen.cz</div>		
ODPOVĚDNÝ PROJ. STAVBY	Ing. V. Řezníčková				
ODPOVĚDNÝ PROJ. STAV.OBJ.	Ing. V. Řezníčková				
VYPRACOVAL	B. Šíková				
KONTROLOVAL	Ing. V. Řezníčková				
MÍSTO STAVBY	nám. Budovatelů 1404 - 1407				
INVESTOR	Město Sokolov				
AKCE: <div>ZATEPLENÍ BYTOVÝCH DOMŮ NA NÁMĚSTÍ BUDOVATELŮ, SOKOLOV BYTOVÉ DOMY č.p. 1421-28</div>			ČÍSLO ZAKÁZKY	613-20-3-2	KOPIE Č.
			DATUM	08/2020	
			FORMÁT	18x A4	
			ČÁST DOKUMENTACE	D1.1	
			MĚŘÍTKO	ČÍSLO VÝKRESU	
OBSAH: <div>DETAILY</div>			1:20,10,5	1.45	

DETAIL 2
úpravy velkého balkonu, celke 28 balkonů rozměru 2,4 x 1 m
měřítko 1:20

pro hydroizolaci balkonů bude zvoleno systémové řešení včetně všech detailů a doplňků
před realizací bude toto řešení scváleno investorem

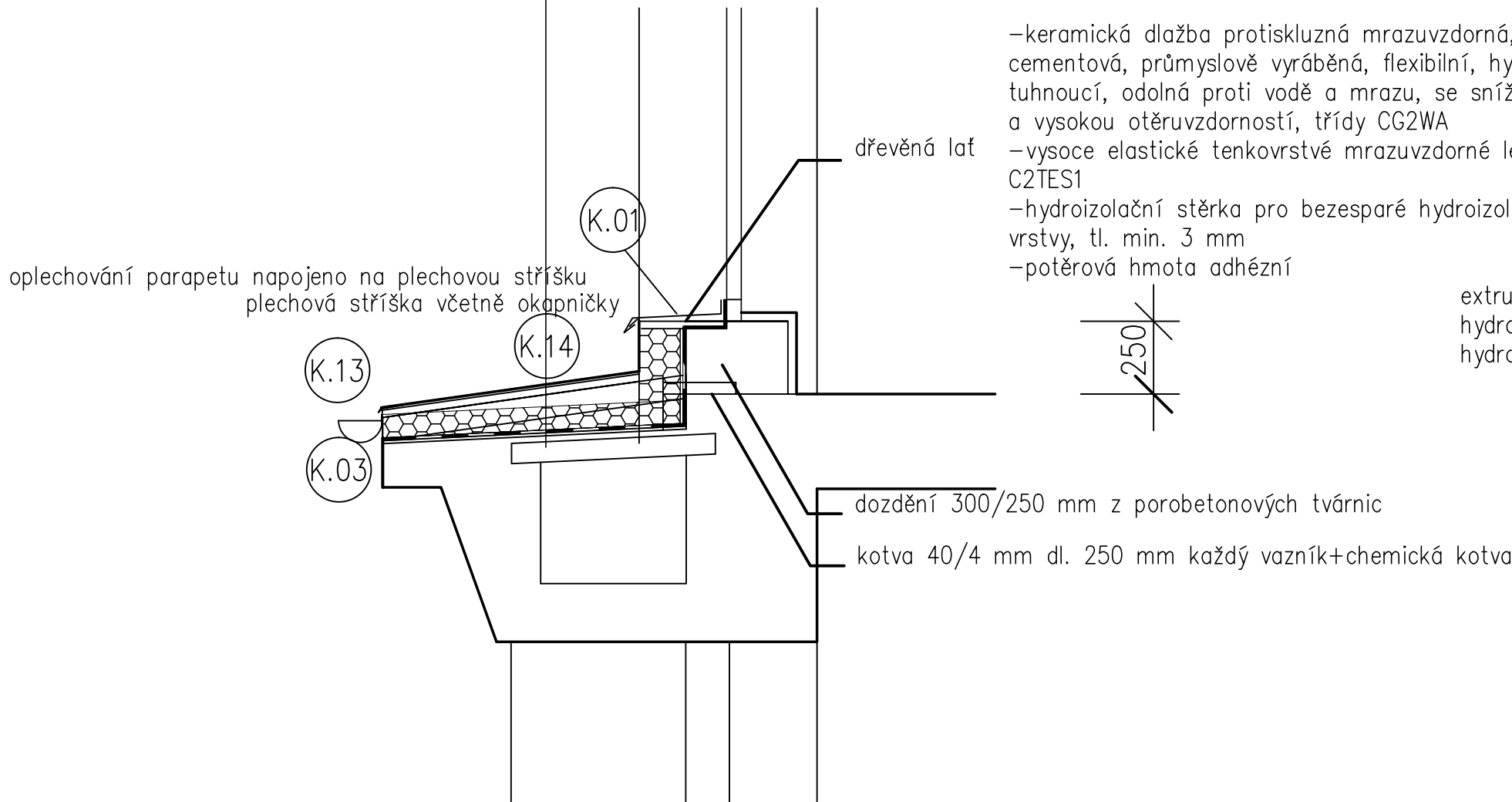


KOTVENÍ ZÁBRADLÍ
Před kotvením bude provedena orientační tahová zkouška na 1,5 kN



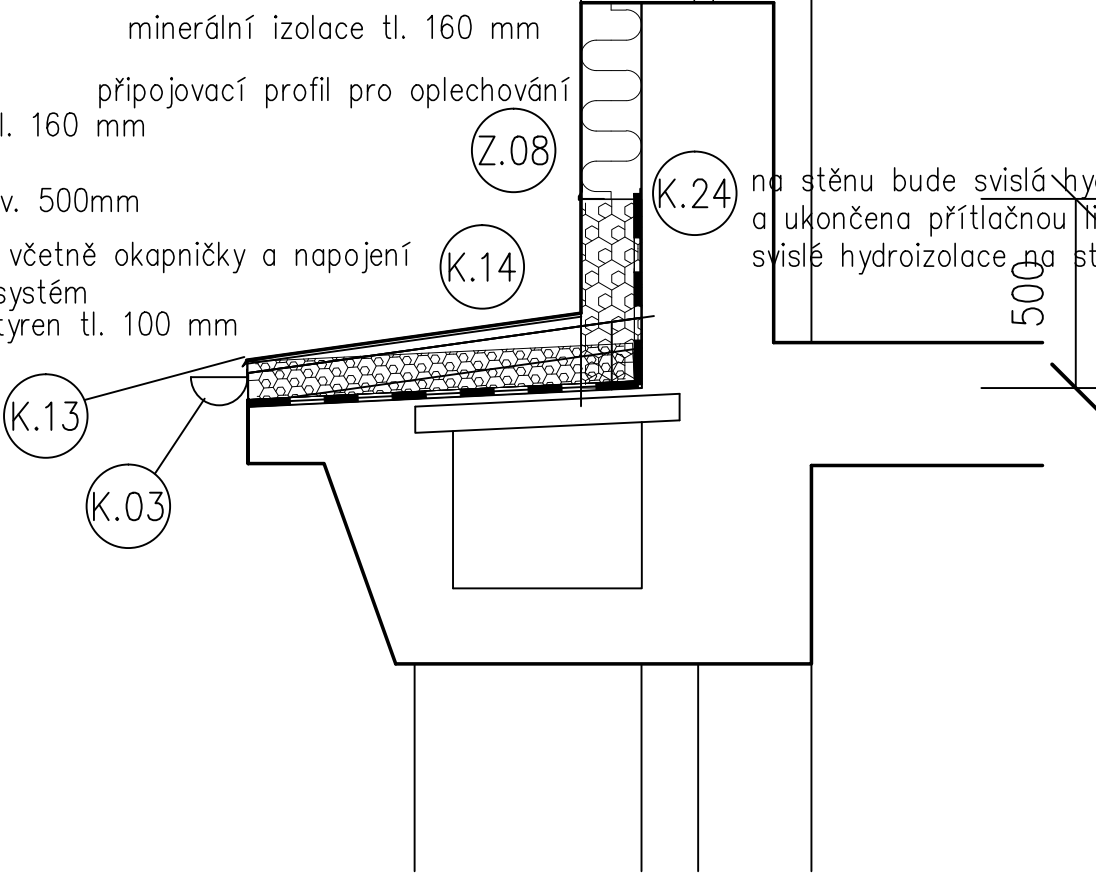
DETAIL 3
úprava zrušené terasy, celkem 50,4 m
měřítko 1:20

- PLECHOVÁ KRYTINA–LAKOVANÝ POZINK
- BEDNĚNÍ TL. 25 MM, DŘEVĚNÝ VAZNÍK po 1 m
- DIFÚZNÍ FOLIE
- EXTRUDOVANÝ POLYSTYREN TL. 100 mm
- ASFALTOVÝ MODIFIKOVANÝ HYDROIZOLAČNÍ PÁS S AL
- VLOŽKOU CELOPLOŠNĚ NATAVENÝ
- ASFALTOVÝ PENETRAČNÍ NÁTĚR
- VYSPRAVENÍ POVRCHU CEMENTOVÝ POTĚR VE SPÁDU 20 mm



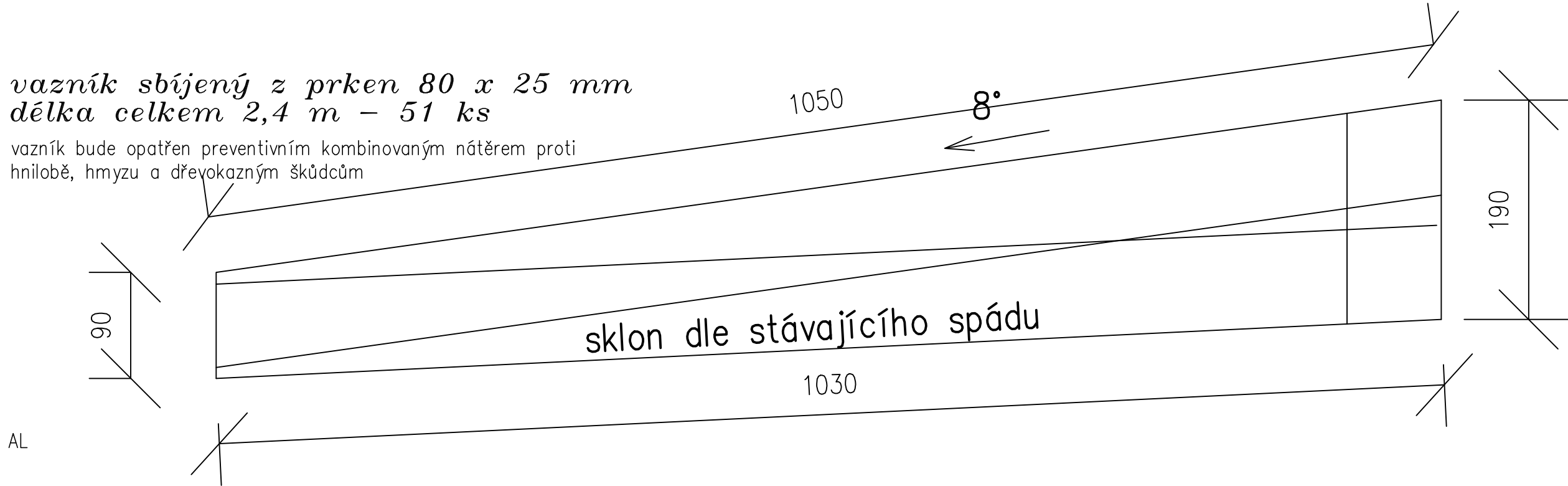
- keramická dlažba protiskluzná mrazuvzdorná, spárovací malta cementová, průmyslově vyráběná, flexibilní, hydraulicky tuhnoucí, odolná proti vodě a mrazu, se sníženou nasákavostí a vysokou ošetruvzdorností, třídy CG2WA
- vysoce elastické tenkovrstvé mrazuvzdorné lepidlo třídy C2TES1
- hydroizolační stěrka pro bezesparé hydroizolace v exteriéru, 2 vrstvy, tl. min. 3 mm
- potěrová hmota adhézní

- extrudovaný polystyren tl. 160 mm
- hydroizolační stěrka
- hydroizolační pás, vše v. 500mm
- plechová stříška včetně okapničky a napojení na zateplovací systém
- extrudovaný polystyren tl. 100 mm



- PLECHOVÁ KRYTINA–LAKOVANÝ POZINK
- BEDNĚNÍ TL. 25 MM, DŘEVĚNÝ VAZNÍK po 1 m
- DIFÚZNÍ FOLIE
- EXTRUDOVANÝ POLYSTYREN TL. 100 mm
- ASFALTOVÝ MODIFIKOVANÝ HYDROIZOLAČNÍ PÁS S AL
- VLOŽKOU CELOPLOŠNĚ NATAVENÝ
- ASFALTOVÝ PENETRAČNÍ NÁTĚR
- VYSPRAVENÍ POVRCHU CEMENTOVÝ POTĚR VE SPÁDU 20 mm

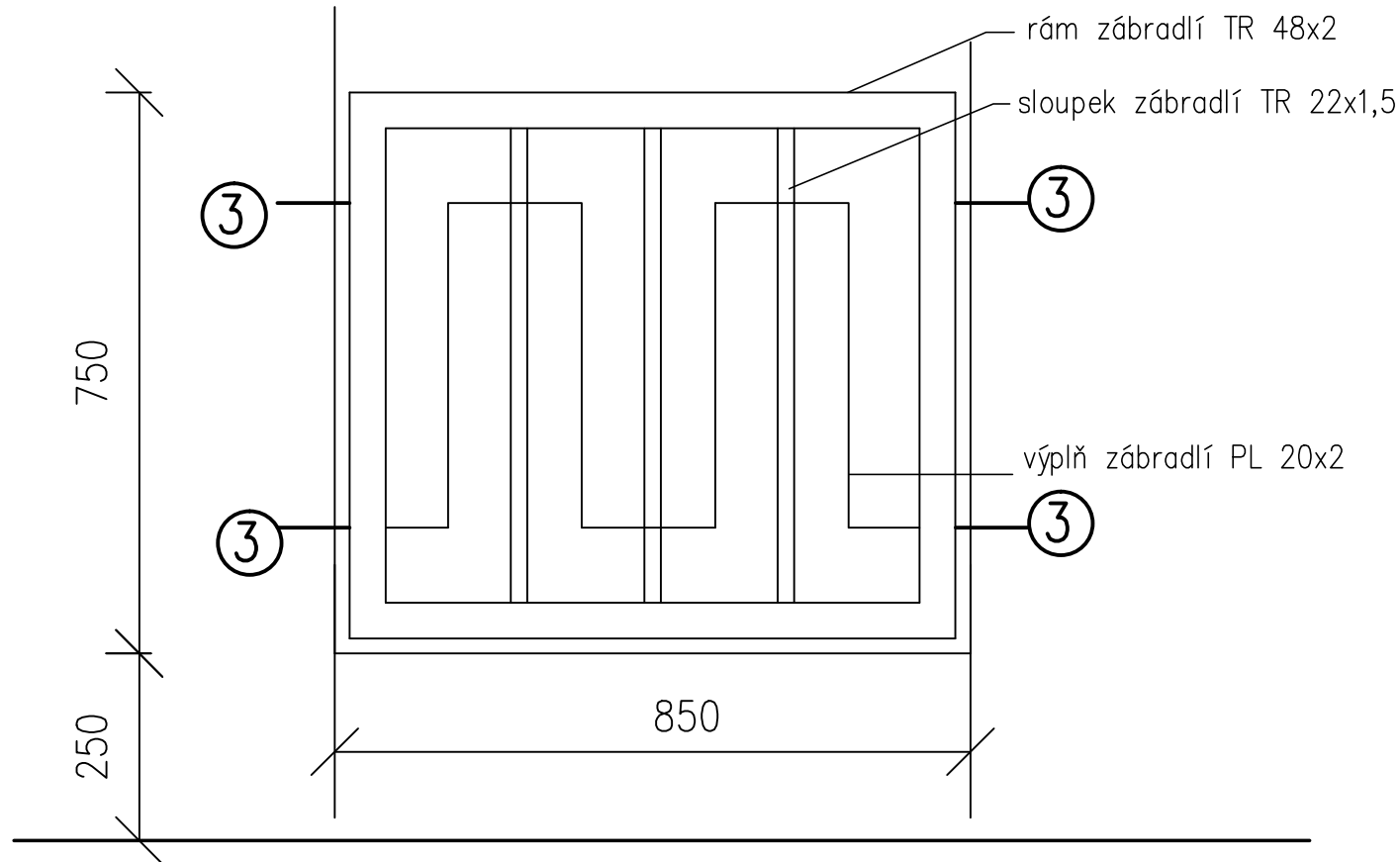
- na stěnu bude svislá hydroizolace vytažena do výšky 500 mm a ukončena přitlačnou lištou s krycím plechem pro napojení svislé hydroizolace na stěnu



vazník sbíjený z prken 80 x 25 mm
délka celkem 2,4 m – 51 ks

vazník bude opatřen preventivním kombinovaným nátěrem proti hnilobě, hmyzu a dřevokazným škůdcům

zábradlí francouzského okna (Z17)



kotva 3 4 ks

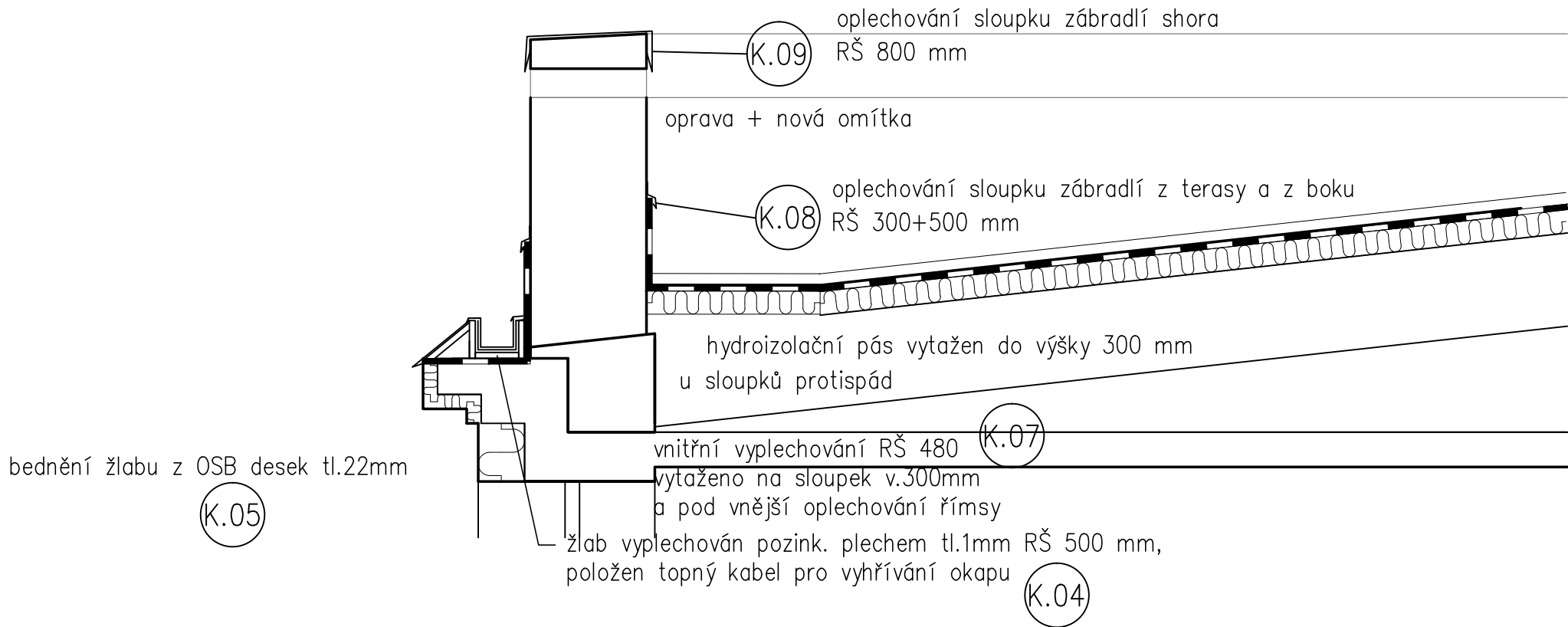
kotveno do ostění

kotevní úhelník – ploché železo 25x5 dl. 100 mm
kotva M12–150 mm
do předvrtaného otvoru s chemickou lepicí hmotou

DETAIL 4
úprava terasy, celkem 200 m, 75 m2
měřítko 1:20

úprava u sloupku

věnc 400/100–120mm, výztuž 4Ø8, třmínky Ø6 po 250 mm
podkladní plech kotven samořeznými šrouby do betou
oplechování RŠ 800 mm



–Před odhalením ŽB konstrukce budou provedeny kontrolní sondy v průkazném množství tak, aby byly změřeny spádové poměry všech stávajících trámců, na základě tohoto měření budou objednány spádové klíny respektující sklon stávajících trámců, bude provedeno provizorní zakrytí terasy pomocí dřevěných latí, OSB desek a nepromokavé plachty, položen polystyren tl. 320 mm, s vyřezanými prostupy pro stávající ŽB konstrukci, položeny spádové klíny tl. 20–380 mm dle vlastního doměření s minimálním sklonem 3%, v úžlabí provedeno dobroušení polystyrenu různých sklonů, doplněny rozváděcí protispádové klíny a uklizeny zbytky zbroušeného polystyrenu pečlivým vysátím

dřevěná deska OSB 200/22 mm z římsy ke žlabu
deska do vlhka, opatřená imregnací

oplechování římsy RŠ 330 včetně příponky

pod podložkami přířez hydroizolačního pásu

bednění žlabu z OSB desek 3 x 150/22mm
spodní deska ve spádu min 0.5% dle okapu
deska do vlhka, opatřena impregnací

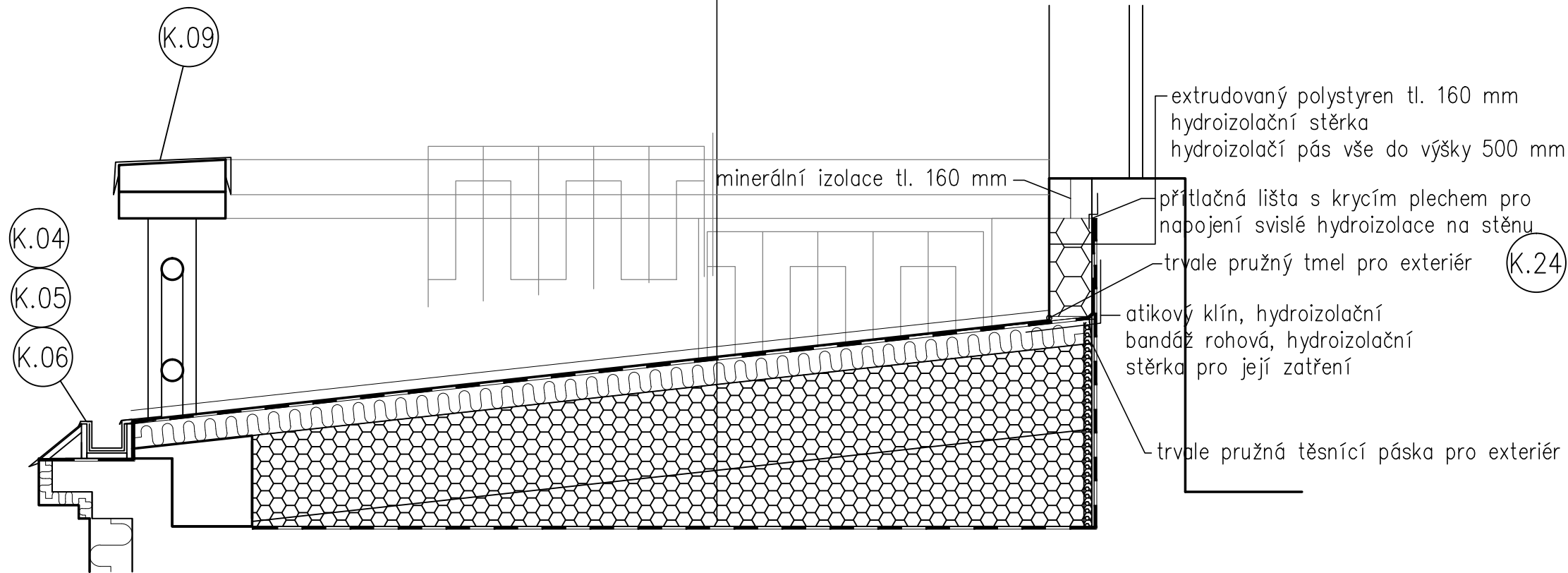
žlab vyplechován pozink. plechem tl.1mm RŠ 500 mm,
položen topný kabel pro vyhřívání okapu

vnitřní vyplechování RŠ 480
vytaženo mezi hydroizolační pásy 300mm
a pod vnější oplechování římsy

zateplení římsy minerální izolací +
obalení římsy sklotextilní síťovinou s oky 4x4 mm, výborně tvarovatelnou,
odolnou vůči alkáliím, pro provádění jemných profilů a polyuretanovým lepidlem

detail 1:5

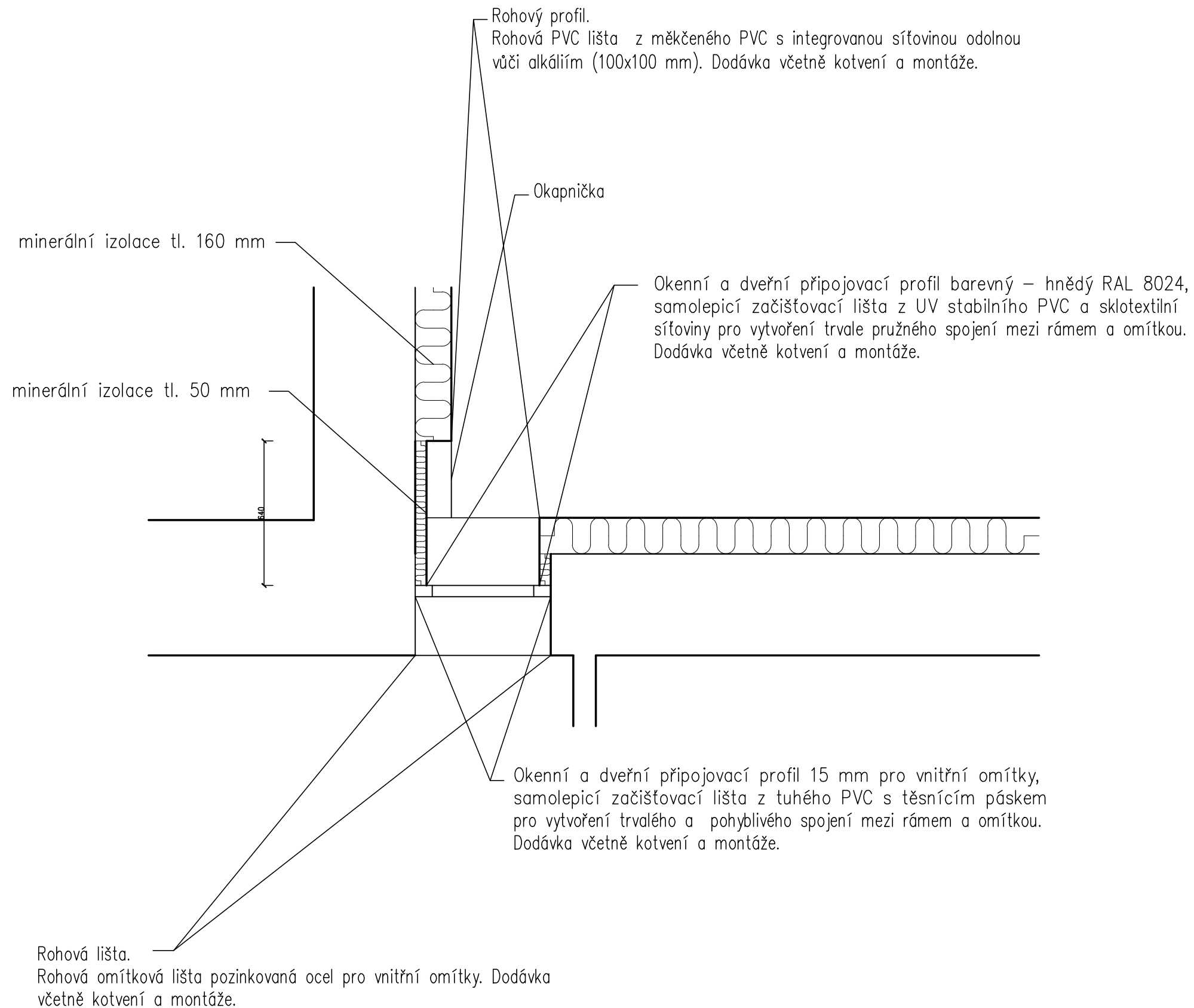
úprava u zábradlí



DETAIL 5

úprava u okna ve vnitřním rohu

měřítko 1:20



DETAIL 6

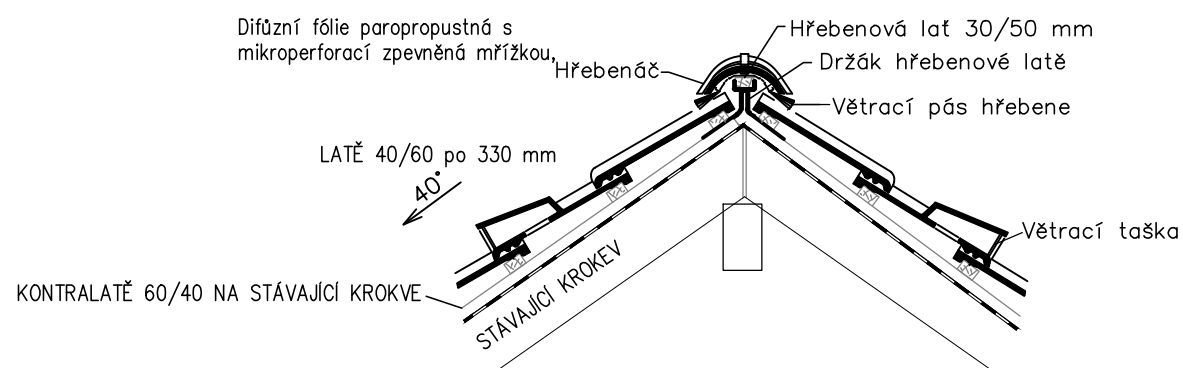
– šikmá střecha

Krytina tašková betonovaná profilovaná z probarveného betonu – barva červenohnědá, rozměr tašky 330/420 mm s velmi hladkým povrchem (na povrchu tenká vrstva jemnozrnného betonu a vrstva speciálních nástřiků, spotřeba 10 ks /m²)

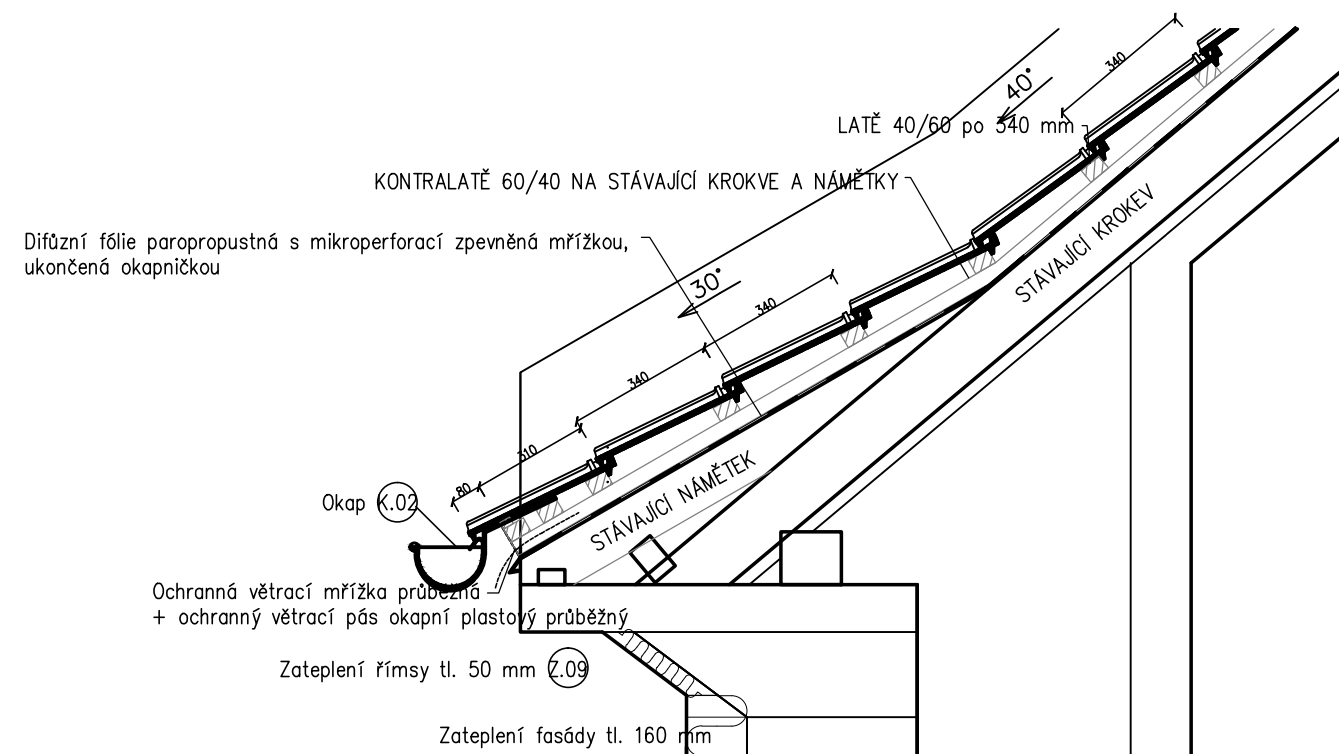
bude použito systémové řešení včetně všech tvarovek a doplňků, vypsané tvarovky jsou navrženy pro konkrétní krytinu a budou použity orientačně:

- základní tašky, poloviční tašky, folie, latě, kontralatě – plocha střechy 2361m²
- protisněhové tašky s hákem 4800 ks (každá 6.taška v každé řadě + celá řada nad okapem)
- odvětrávací tašky 280 ks
- hřebenač 650 ks
- koncový hřebenač 17 ks
- rozdělovací hřebenač 12 ks
- držák hřebenové latě, větrací pás hřebene 90 m
- Ochranná větrací mřížka a větrací pás okapní plastový 385 m
- větrací pás nároží 15m
- těsnicí pás úžlabní + pás úžlabí hliníkový profilovaný + příponky 45 m
- napojení krytiny na oplechování vylézáků 30 ks, na nadstřešní zdi 40 m, na odvětrání kaslíků, větracích hlavic a ventil. turbin
- anténní tašky 3 ks
- latě i kontralatě budou opatřeny preventivním kombinovaným nátěrem proti hmyzu, hnilobě a dřevokazným škůdcům

DETAIL U HŘEBENE
měřítko 1:20

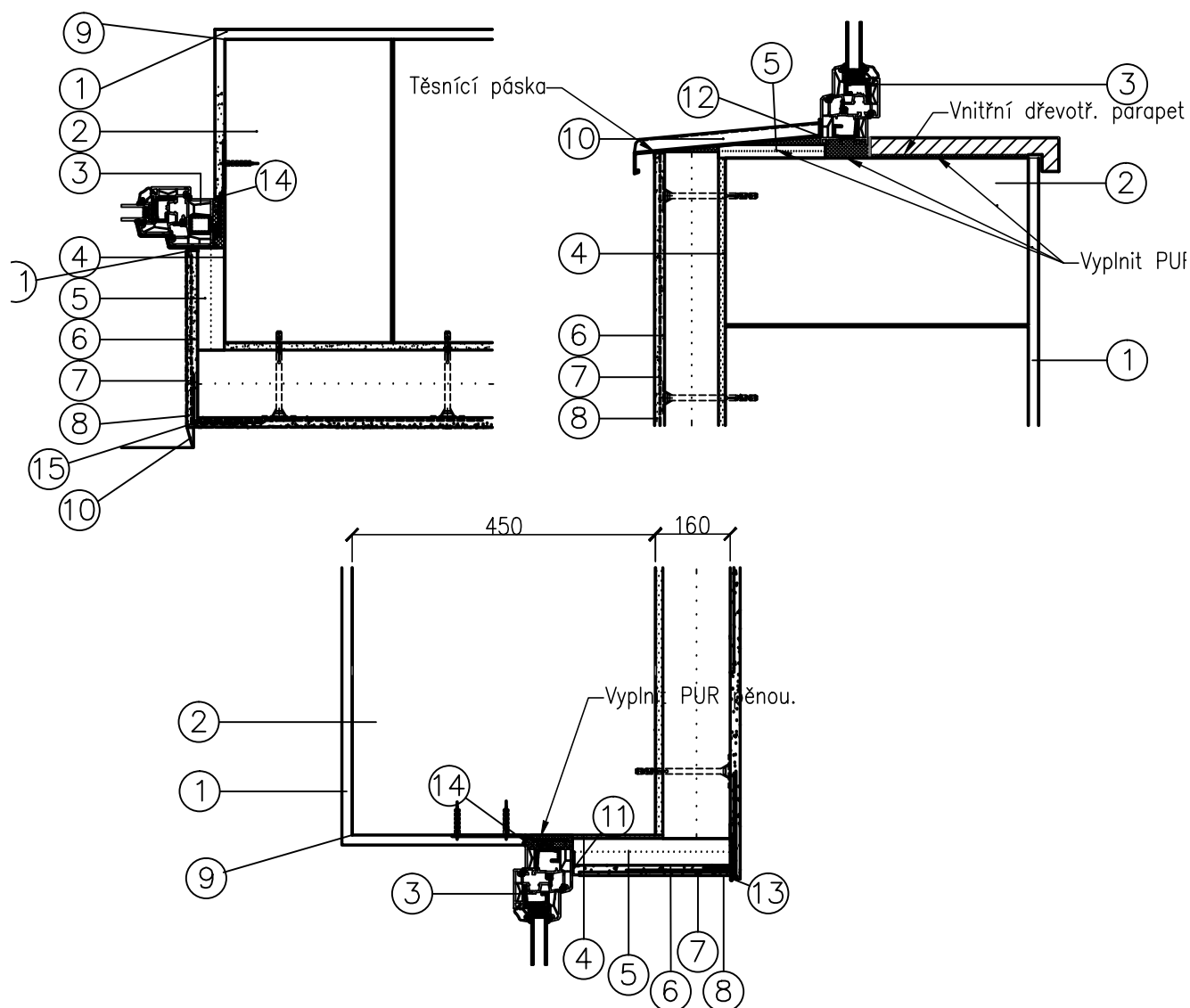


DETAIL U OKAPU
měřítko 1:20



DETAIL 7

- typický detail ostění, parapetu a nadpraží
měřítko 1:10



- 1 Stávající vnitřní omítka
- 2 Stávající zdivo
- 3 Okenní systém
- 4 Lepicí stěrka
- 5 Izolační deska – minerální izolace 50 mm
- 6 Lepicí stěrka celoplošně vyztužená sklotextilní mřížkou
- 7 Penetrační nátěr
- 8 Silikátová škrabaná omítka 1.5mm
- 9 Z05 Rohová lišta vnitřní
- 10 Parapetní poplastovaný plech
- 11 Z02 Okenní a dveřní připojovací profil barevný – hnědý
- 12 Z06 Parapetní připojovací profil
- 13 Z07 Nadokenní profil s okapničkou
- 14 Z03 Okenní a dveřní připojovací profil vnitřní omítky
- 15 Z04 Rohový profil